

Imagerie – Bloc opératoire – Urgences – Développement Durable

# COMMENT AMÉLIORER LE SERVICE RENDU AU PATIENT ?

19 septembre 2017, UICP

Imagerie – Bloc opératoire – Urgences – Développement Durable

## INTRODUCTION

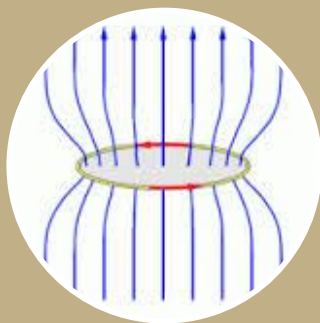
Mme Sophie MARTINON, *Directrice générale, ANAP*

## Les plateaux médicotechniques : un déterminant majeur de la performance des établissements et de fluidification des parcours patients



### Investissements

- Coûts des matériels et équipements
- Haute technologie
- Entretien et maintenance



### Flux patients

- Flux programmés
- Flux urgents
- Flux ambulatoire
- Flux conventionnel



### Performance

- Qualité des soins
- Organisations
- Logistique
- Économique

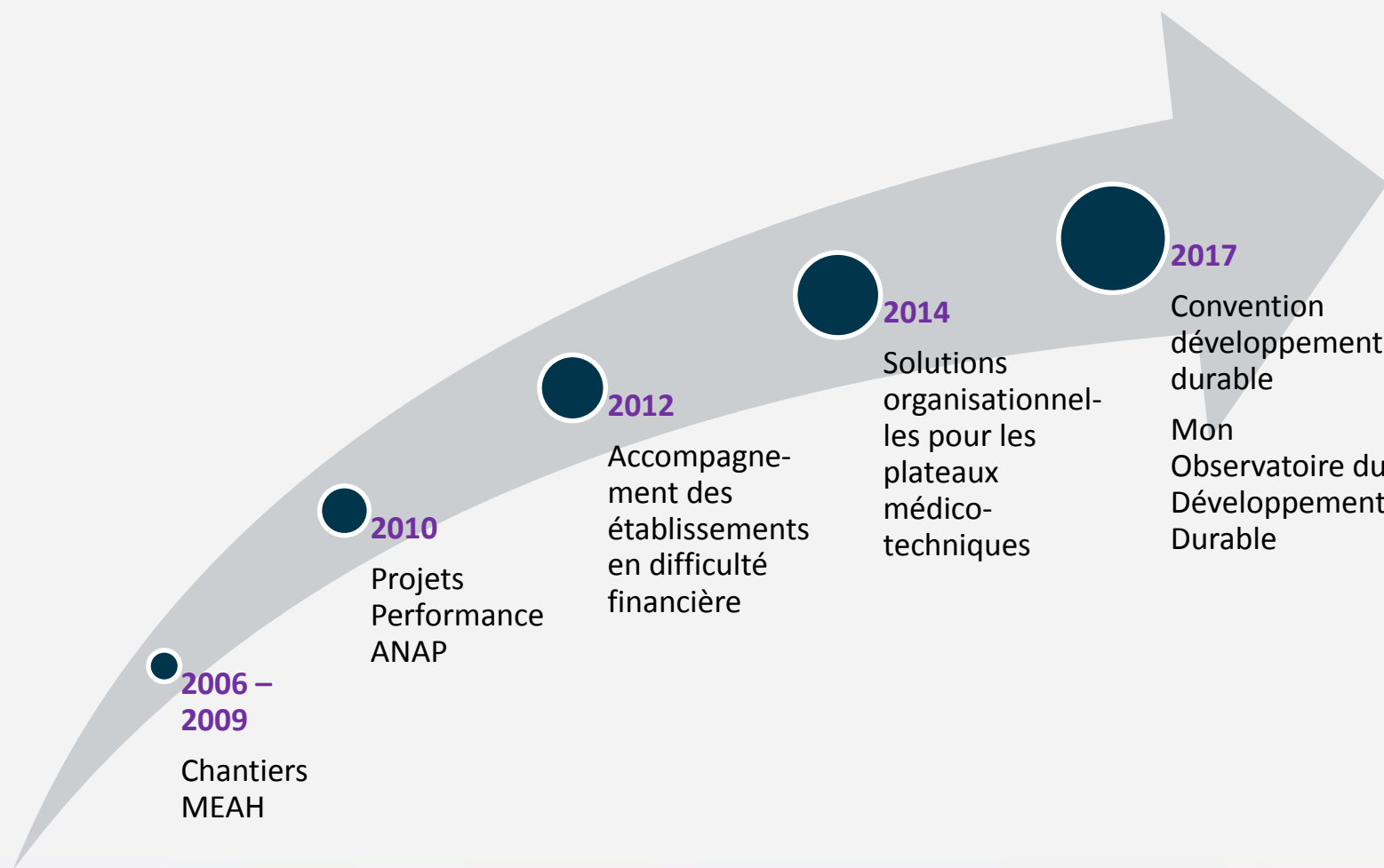


### Acteurs

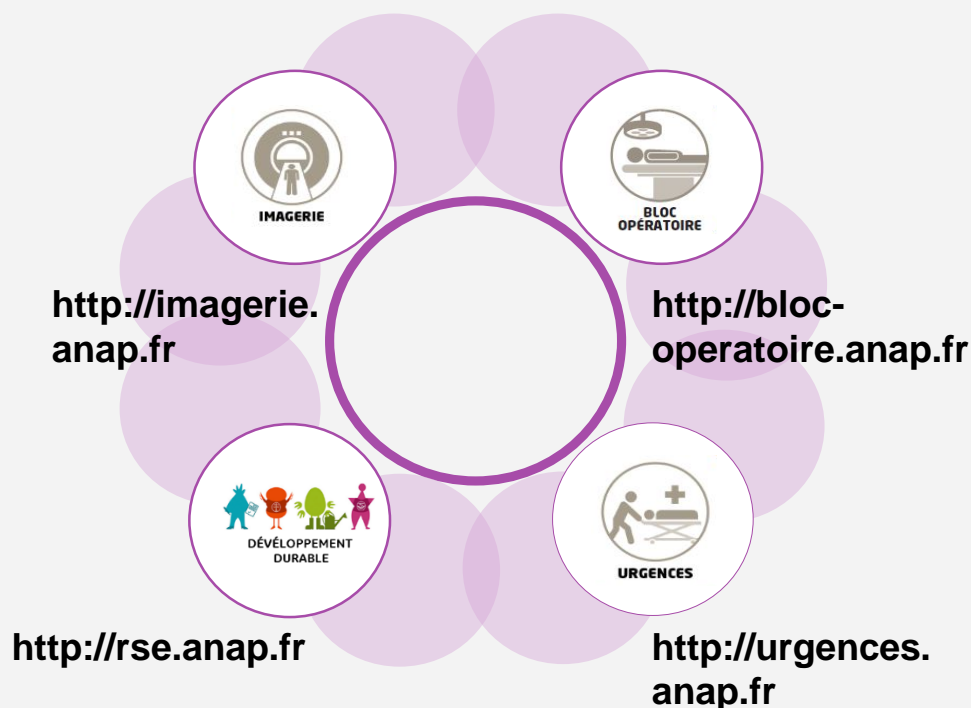
- Multiplicité des professionnels
- Rareté de certaines ressources

**Responsabilité sociale des établissements**

## Des thématiques investies depuis de nombreuses années par l'ANAP

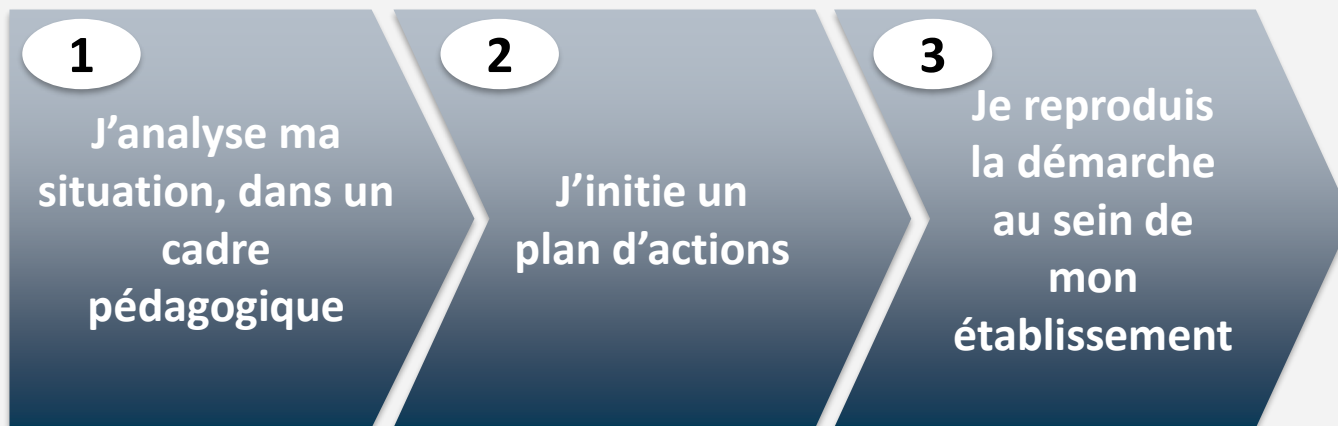


Ce que nous mettons à votre disposition aujourd'hui  
**Un centre de ressources** pour se documenter et s'outiller



Ce que nous mettons à votre disposition aujourd'hui

Des **appuis méthodologiques** pour vous aider dans l'appropriation de nos outils et nos solutions



**Plus de 500 professionnels formés en 2016 et 2017**

Ce que nous mettons à votre disposition aujourd'hui

Des **cercles** pour échanger entre pairs, partager de bonnes pratiques et faire émerger de nouvelles solutions

Constituer un lieu  
d'échanges entre pairs grâce  
à des retours d'expériences et  
des ateliers



Partager autour des **modèles  
organisationnels** mis en  
œuvre au sein des différentes  
structures

Compléter les productions  
de l'ANAP en exploitant les  
travaux du Cercle



Diffuser et faire bénéficier  
les communautés hospitalières  
et médico-sociales des  
réflexions du cercle

« Comment améliorer le service rendu au patient ? »

Une thématique fédératrice qui sera déclinée tout au long de la journée dans chacun des ateliers thématiques

*Qu'est-ce que la performance en **imagerie médicale** ?*



*Comment concilier la qualité de prise en charge du patient et efficacité au **bloc opératoire** ?*



Comment améliorer le service rendu au patient ?

*Dans quelle mesure la démarche de **développement durable** d'une structure peut elle être bénéfique au patient ou la personne accompagnée ?*



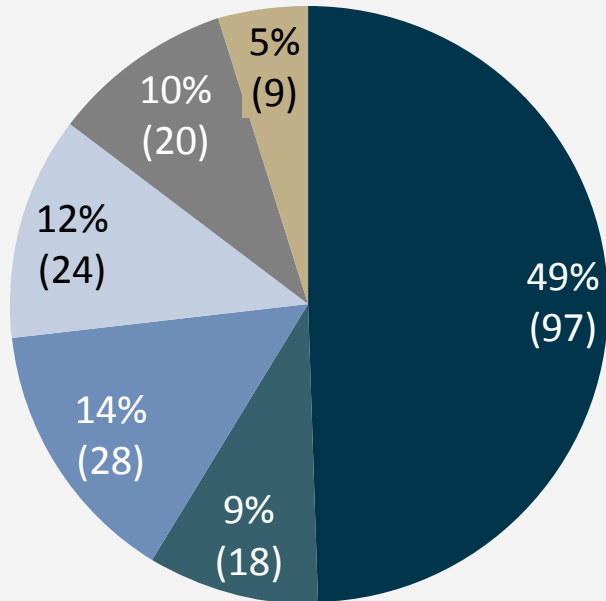
*Comment maîtriser le temps de prise en charge aux **urgences** ?*



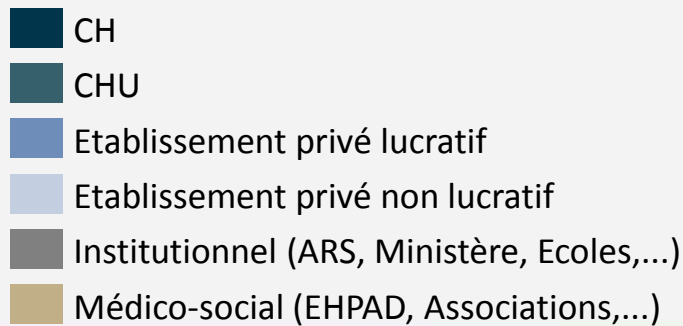


330 participants représentant les 13 régions métropolitaines

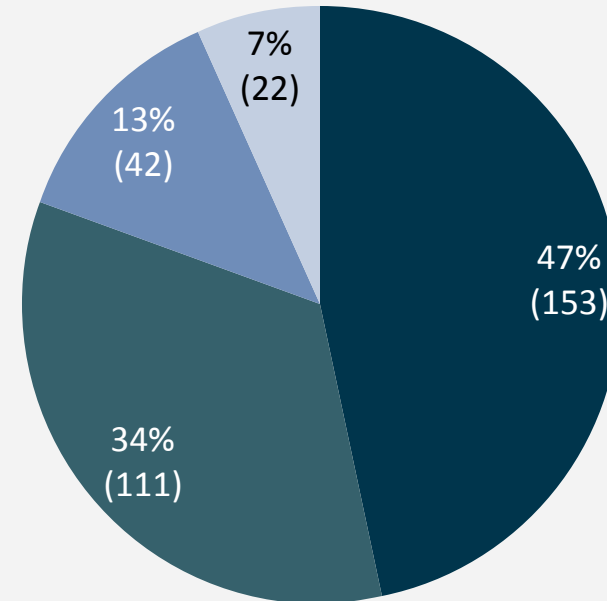
## Quelle représentation des établissements?



Soit au total 196 établissements



## Quelle répartition par profil des participants ?



Soit au total 328 participants

